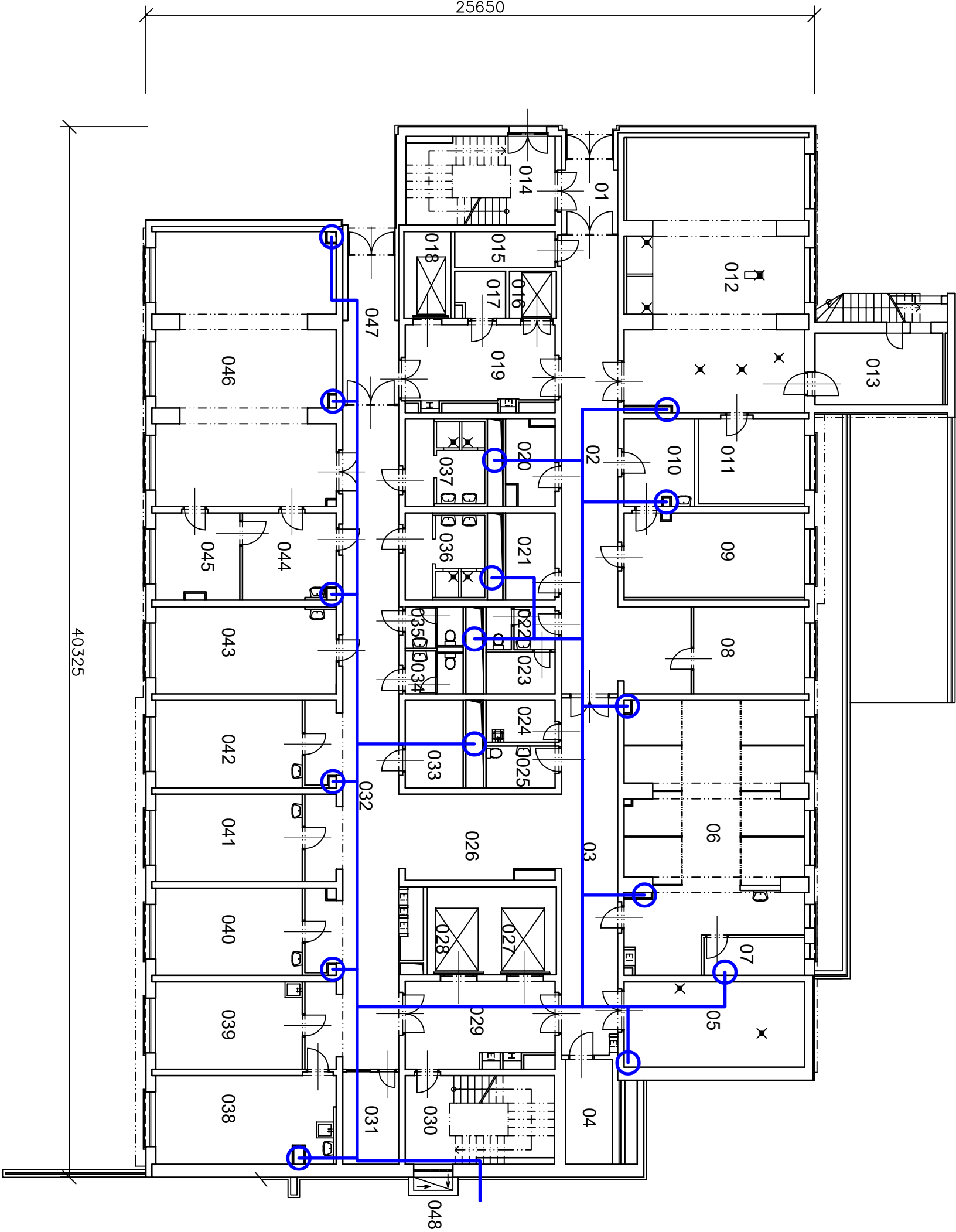


NEMOCNICE PARDUBICE

BUDOVA Č.28 - LDN A INTERNA "B"

1.PP - rehabilitační oddělení, ambulance (M 1:200)



Tabulka místností 1.pp

Číslo	Název místnosti	Plocha[m2]
01	ZÁDVEŘÍ	6,30
02	CHODBA	47,95
03	CHODBA	29,70
04	VZDUCHOTECHNICKÁ ZAŘÍZENÍ	7,25
05	VÝMĚNÍK, HLAVNÍ UZÁVĚR VODY	22,70
06	ELEKTROLEČBA	63,20
07	SKLAD	5,60
08	ELEKTROLEČBA	14,25
09	CVIČEBNA	22,50
10	LASER	8,90
11	ODPOČÍVÁRNA	13,40
12	VODOLEČEBNÝ SÁL	69,30
13	STROJOVNA VZDUCHOTECHNIKY	13,50
14	SCHODIŠTĚ	19,00
15	VZDUCHOTECHNIKA	5,30
16	NÁKLADNÍ VÝTAH	3,25
17	TECHNICKÁ ZAŘÍZENÍ	3,30
18	OSOBNÁKLADNÍ VÝTAH	6,00
19	MANIPULAČNÍ PROSTOR	17,80
20	ČISTÉ PRÁDLO	5,80
21	SKLAD	6,55
22	PŘEDSÍŇ + WC PACIENTI	4,35
23	ŠPINAVÉ PRÁDLO	4,25
24	PŘEDSÍŇ + ÚKLIDOVÁ KOMORA	4,35
25	WC TĚLESNÉ POSTIŽENÍ	4,40
26	CHODBA - ČEKÁRNA	19,70
27	LŮŽKOVÝ VÝTAH	8,35
28	LŮŽKOVÝ VÝTAH	8,35
29	MANIPULAČNÍ PROSTOR	18,55
30	SCHODIŠTĚ	19,60
31	KARTOTÉKA	7,65
32	CHODBA	74,05
33	ARCHIV	7,45
34	PŘEDSÍŇ+WC MUŽI - ZAMĚSTNANCI	3,50
35	PŘEDSÍŇ+WC ŽENY - ZAMĚSTNANCI	3,40
36	UMÝVÁRNA - MUŽI - ZAMĚSTNANCI	9,40
37	UMÝVÁRNA - ŽENY - ZAMĚSTNANCI	9,40
38	VÝŠETŘOVNA	23,15
39	DENNÍ MÍSTNOST SESTER	18,85
40	PŘÍJEM PACIENTŮ	18,85
41	CVIČEBNA	18,85
42	CVIČEBNA	18,85
43	VRCHNÍ SESTRA REHABILITACE	23,10
44	ČEKARNA LOGOPEDIE	11,95
45	LOGOPEDIE	10,70
46	TĚLOCVIČNÝ SÁL	70,15
47	ZÁDVEŘÍ	11,40
48	ANGLICKÝ DVOREK	0,75